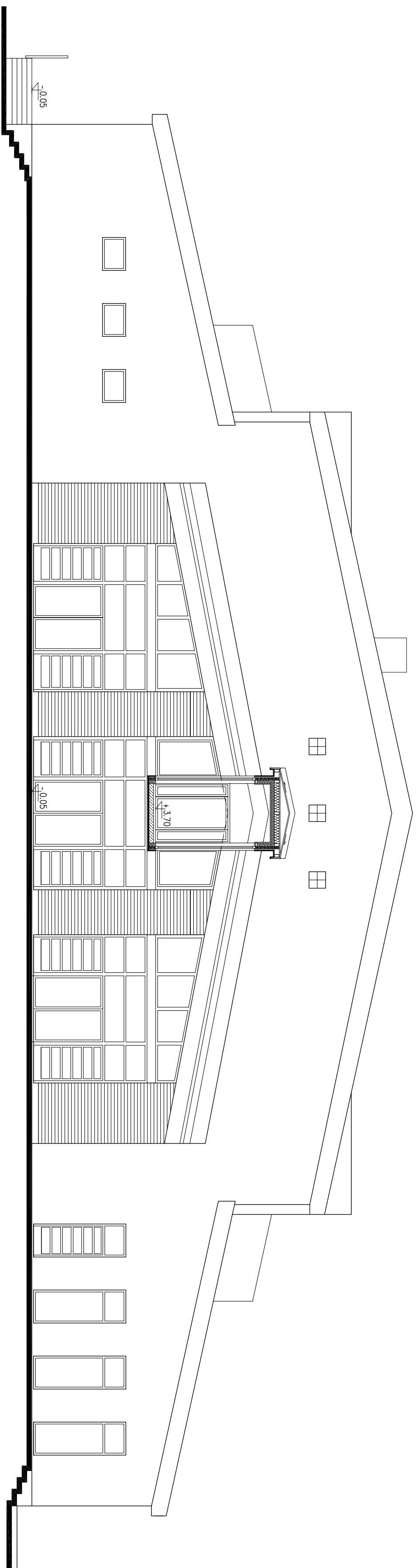


"EKO MARINA"  
PORT JACHTOWY W GIŻYCKU  
BUDYNEK MARINY



ELEWACJA POŁUDNIOWA HALI  
SKALA 1:100

PRACOWNIA PROJEKTOWA "KACZYŃSKI i SPÓŁKA" s.c. PL 15-070 BIAŁYSTOK, ul. WIKTORII 3A, jenkaiska@poczta.onet.pl tel./fax (0-85) 7404535 tel./406120, 7406121			
SKALA:	1:100	BRANŻA:	ARCHITEKTURA
DATA:	11/2004	NAPIS:	NRYS:
OBIEKT: EKO-MARINA Z ZAPLECZEM PORTOWO-USŁUGOWYM W GIŻYCKU			
ZADANIE: BUDYNEK MARINY			
RODZAJ OPRACOWANIA: PROJEKT ARCHITEKTONICZNO-BUDOWLANY			
RYSUNEK: ELEWACJA POŁUDNIOWA HALI			
ARCHITEKTURA:			
AUTORZY:	mgr inż. arch. Janusz Wesołow KACZYŃSKI	upr. proj. nr B/1/24/85	
WSPÓŁPRACUJĄCY:	mgr inż. arch. Sylwia BURBULA	upr. proj. nr B/1/17/90	
SPRAWDZAJĄCY:	mgr inż. arch. Bartłomiej CIKO	upr. proj. nr B/1/05/90	
KONSTRUKCJE:	mgr inż. Jan Krzysztof GŁOGOMSKI	upr. proj. B/1/17/75	
INST. SANIT.:	mgr inż. Grzegorz SYKAŁA	upr. proj. B/1/24/87	
INST. ELEKTR.:	mgr inż. Andrzej Grzegorz DROZDOWSKI	upr. proj. SWK-149/92	
PROJEKT CHRONIONY USTAWĄ O PRAWIE AUTORSKIM			